

隔離開關 PV系列 太陽能發電應用相關

太陽能發電系統的發展也帶動了其發電系統的相關零組件之研發,隔離開關也是其中之一,主要用途是切斷DC電路。

PV系列的隔離開關有雙重的斷路系統,也符合獨立系統之安裝。除此之外也依照 IEC 60364-7-712 對太陽能發電系統安裝之規範。

PV系列的隔離開關可以滿足您的一切要求,其額定使用電壓最高到1000V (DC1500V),以及電流最高40A(使用類別DC21B)。

隔離開關是設計放置於太陽能電池以及DC/AC變換器之間的一個裝置。



- 體積精巧
- 防護等級IP65
- 依據IEC 60947
- DIN導軌或螺柱固定

太陽能隔離開關

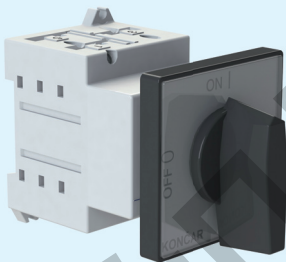
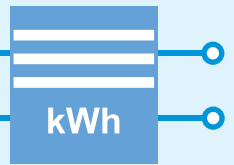
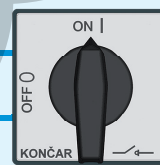
太陽光電模組



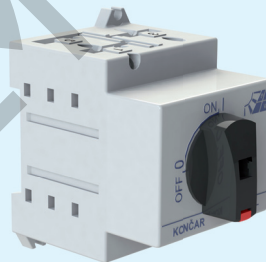
DC/AC
轉換器



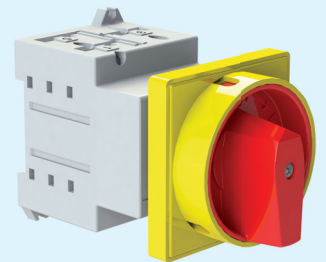
AC
隔離開關



標準開關 - O



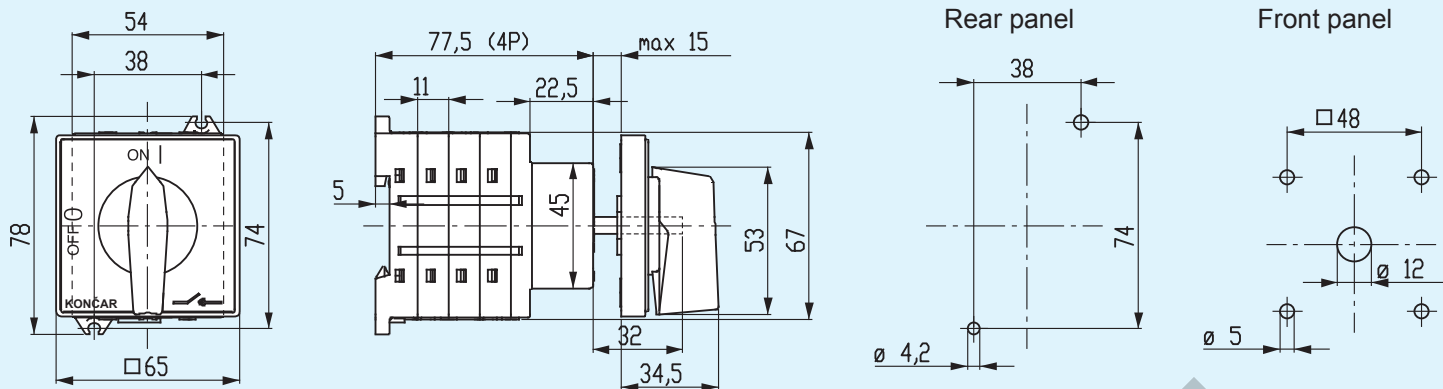
Service cover - 48D



緊急電源開關 - 25

極數	2P	3P	4P		2x2P
架構	11	21	31	22	2x11
接線圖					

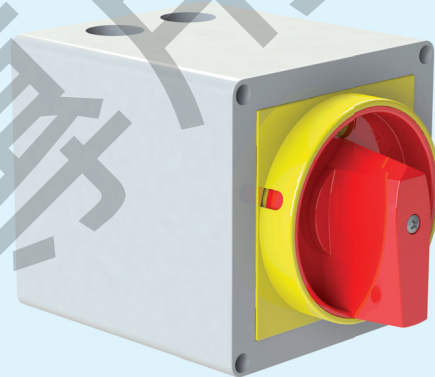
尺寸圖



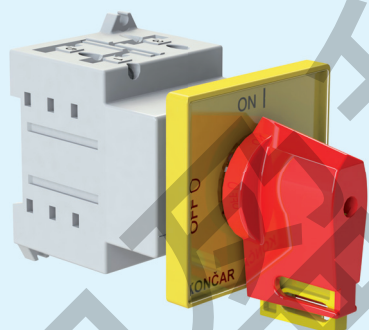
技術性資訊

DC21B	操作電流/極數		
	PV25	PV32	PV40
300V	25/2P	32/2P	40/2P
400V	25/2P	32/2P	40/2P
600V	25/2P	32/2P	40/3P
800V	25/2P	32/3P	40/3P
1000V	16/2P	32/3P	40/4P
	25/3P		
1200V*	20/4P	25/4P	32/4P
1500V*	16/4P	20/4P	25/4P

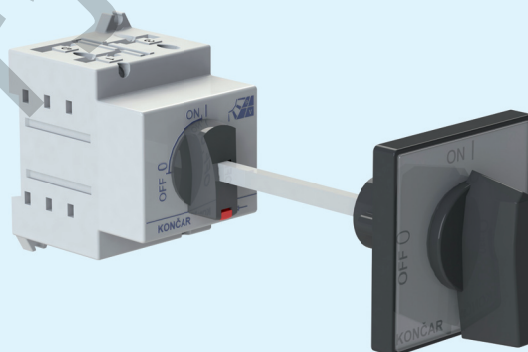
* - pollution degree 2



塑料外殼 - P



緊急用電源開關 - 75



聯動開關 - 102

Ordering code example: PV40-31-O48D

PV40 - switch type 31 - schema O - rear mounting 48D - optional extra



KONČAR SP
NISKONAPONSKE SKLOPKE I PREKIDAČI